

Prof. Dr. Alfred Toth

Topologische Restaurant-Typen

1. Wie in meinen letzten Arbeiten (vgl. Toth 2011a, b) aufgezeigt, gilt das folgende Korrespondenzschema zwischen den von Egenhofer (2005) aufgestellten 11 sphärisch-topologischen Relationen zwischen Regionen (von Objekten) und primären und sekundären Semiosen:

DISJUNKT	↔	(2.3)
MEET	↔	(2.2 2.3)
OVERLAP	↔	(2.1 2.2 2.2 2.3)
COVERED-BY	↔	(2.1 2.2 2.2 2.3)
COVERS	↔	(2.3 2.2 2.2 2.1)
INSIDE	↔	(2.1 2.3)
CONTAINS	↔	(2.3 2.1)
EQUAL	↔	(2.2 2.2)
ATTACH	↔	(2.2)
ENTWINE	↔	(2.1 2.2)
EMBRACE	↔	(2.1).

2. Im folgenden sei eine Region aus zwei Objekten definiert:

$$R = (\Omega_1, \Omega_1) \text{ mit } \Omega_1 = f(t_0) \text{ und } \Omega_1 = f(t_n).$$

Wir untersuchen $\Delta(\Omega_1, \Omega_1)$ nun in Bezug auf verschiedene Typen von Restaurants, und zwar werden diese nicht anhand ihres Angebotes oder länderspezifisch, sondern topologisch klassifiziert.

2.1. DISJUNKT



(2.3)



REST. MOVIE (DU PONT), 8001 ZÜRICH

2.2. MEET



(2.2 2.3)



HOTEL RHEINFELDER BIERHALLE, NIEDERDORF, 8001 ZÜRICH

2.3. OVERLAP



(2.1 2.2 2.2 2.3)



REST. SENTO IM HOTEL PLATTENHOF (ZUGL. FRÜHSTÜCKRAUM), 8032 ZÜRICH

2.4. COVERED-BY



(2.1 2.2 2.2 2.3)

2.5. COVERS



(2.3 2.2 2.2 2.1), DUALE RELATIONEN



OKTOBERFEST-BIERZELT, REST. BAUSCHÄNZLI, 8001 ZÜRICH

2.6. INSIDE

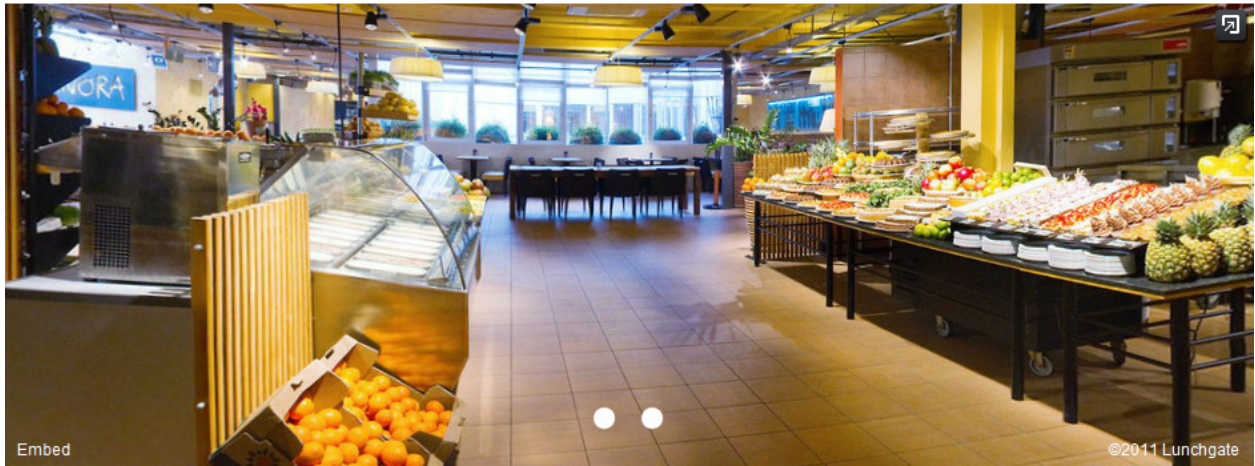


(2.1 2.3)

2.7. CONTAINS



(2.3 2.1), (DUALE RELATIONEN)



REST. MANORA DES WARENHAUSES MANOR, 8001 ZÜRICH



REST. DES CITYHALLENBADS (UM 1941), 8001 ZÜRICH

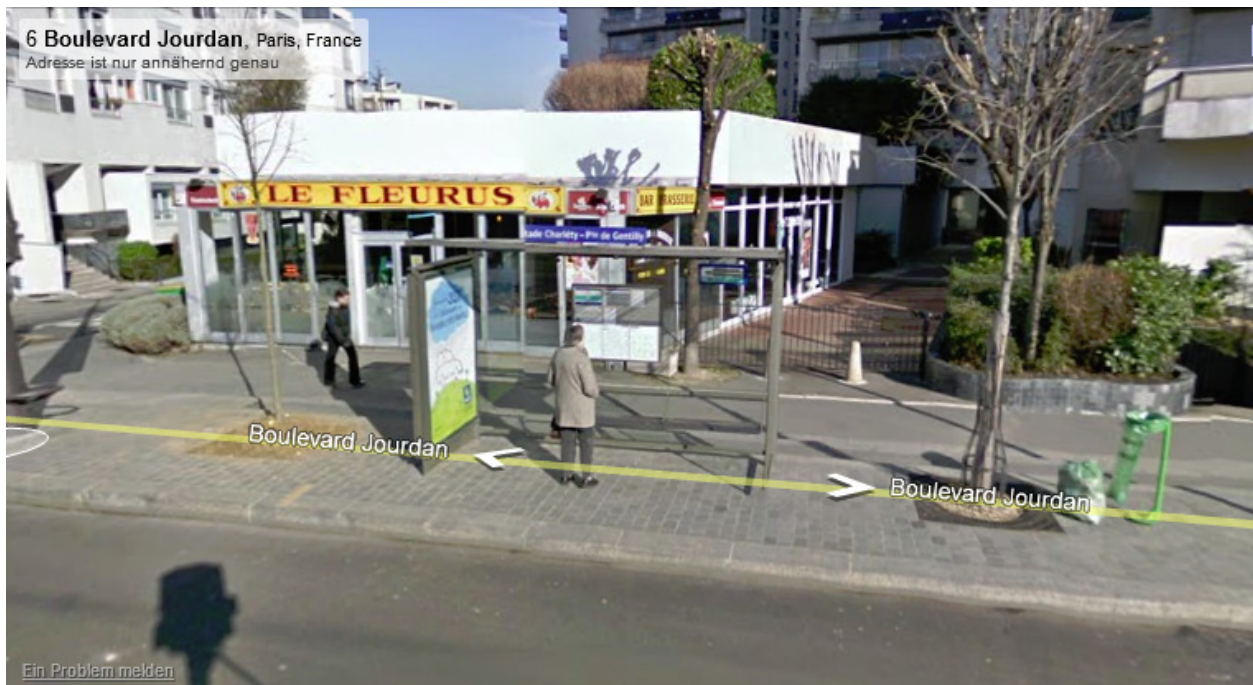
2.8. EQUAL



(2.2 2.2)



SPEISEWAGEN DER DDR-FIRMA MITROPA



REST. LE FLEURUS BEI DER CITE UNIVERSITAIRE, PARIS MONTSOURIS



BISTROT LE RELAIS PARNASSE, METRO PASTEUR, 75015 PARIS



REST. GUTENBERG, ANGEBAUTES FUMOIR, Krontal, 9001 ST. GALLEN

2.10. ENTWINE



(2.1 2.2)



REST. LAKE SIDE (EHM. CASINO ZÜRICHHORN), 8008 ZÜRICH



GARTENBALKON, REST. RIGHIHOF, 8006 ZÜRICH



CAFE KATZENBACH, SEEBACH, 8052 ZÜRICH

2.11. EMBRACE ↔ (2.1)



„UMARMUNG“ VON BUCHHANDLUNG UND CAFE, 2502 BIEL

Literatur

Egenhofer, Max, Spherical topological relations. In: Journal on Data Semantics 2 (2005)

Toth, Alfred, Repräsentationswerte und semiotische Distanzen. In: Electronic Journal for Mathematical Semiotics, 2011a

Toth, Alfred, Topologie baulicher Veränderungen. In: Electronic Journal for Mathematical Semiotics, 2011b

19.12.2011